

90

TPBN

Sup.Territoriale

2149299

S.C.

Coeff.

NULL

S.U.

Densita'

Coef = stima della media del numero di piani degli edifici esistenti

Tipologie di riferimento Ambiti, Distretti, altri Territori ex Tabella Regolamento reg. 25 luglio 2017, n. 2

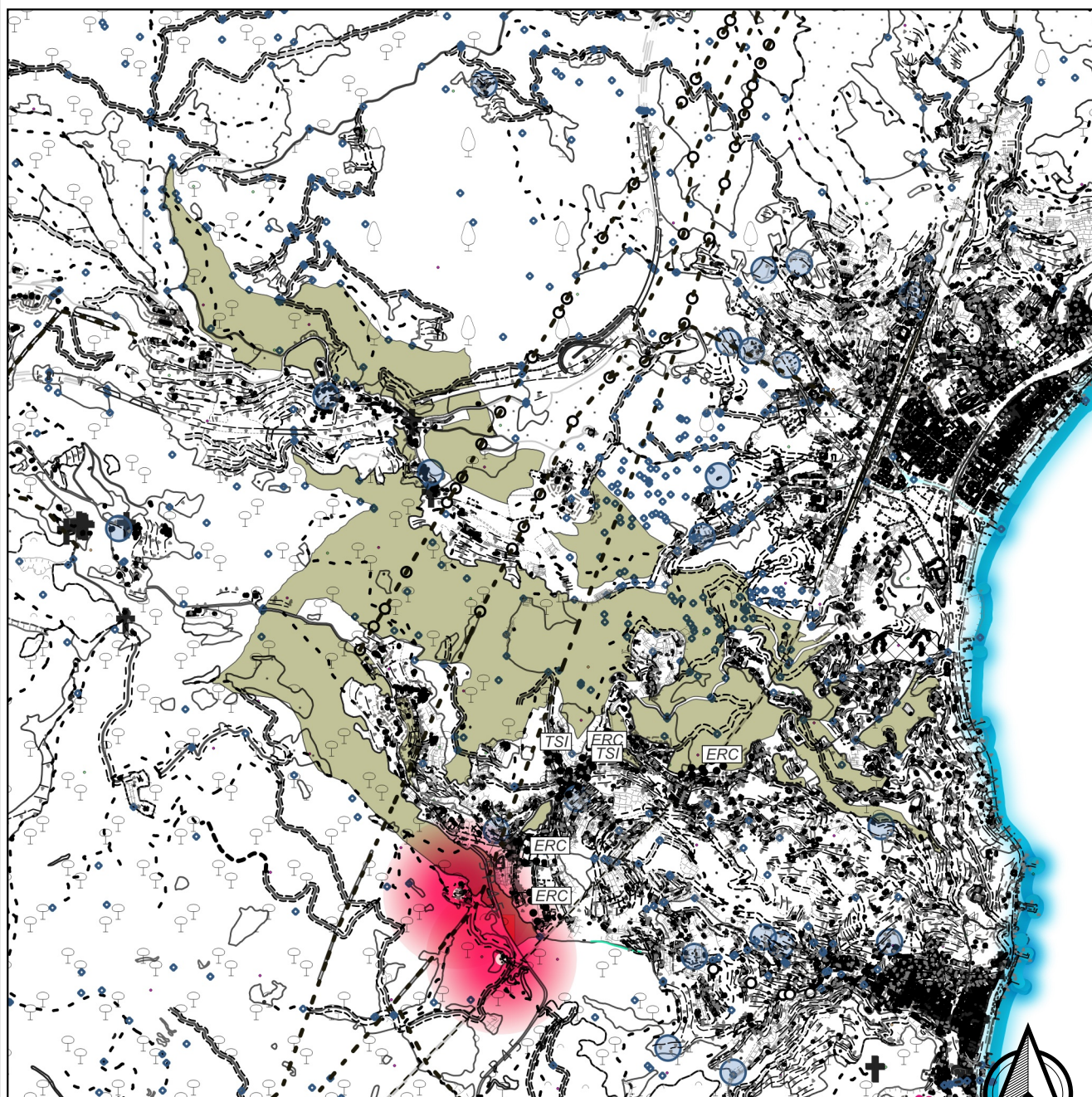
Titolo

Descrizione

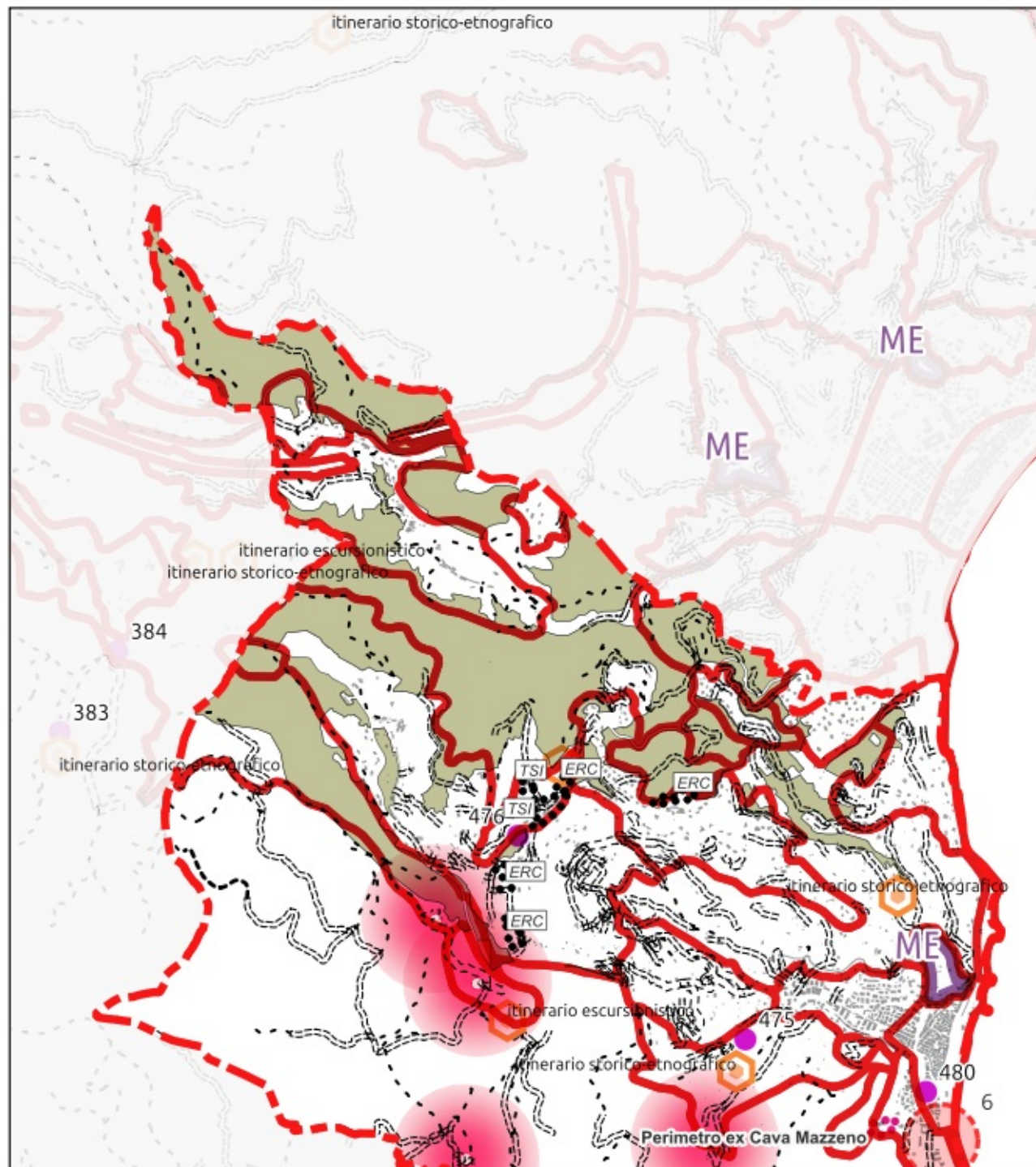
19. TERRITORI PRATIVI, BOSCHIVI E NATURALI

Parti di territorio a preminente carattere di naturalità (aree boscate e arbustive, praterie, rocce nude, promontori e versanti costieri naturali, spiagge, ambiti fluviali e perifluviali), interessate da rare forme insediative.

rif. Tavola 1-2



Scala 1:25000



Sovrapposizione PUC
Perimetro Assetti Insediativi PTCP vigente
rif. Tavola 3

Regione Liguria

PTCP

- Zonizzazione Assetti Insediativi
- Emergenza Storico-Archeologica

Manufatti emergenti (puntuali)

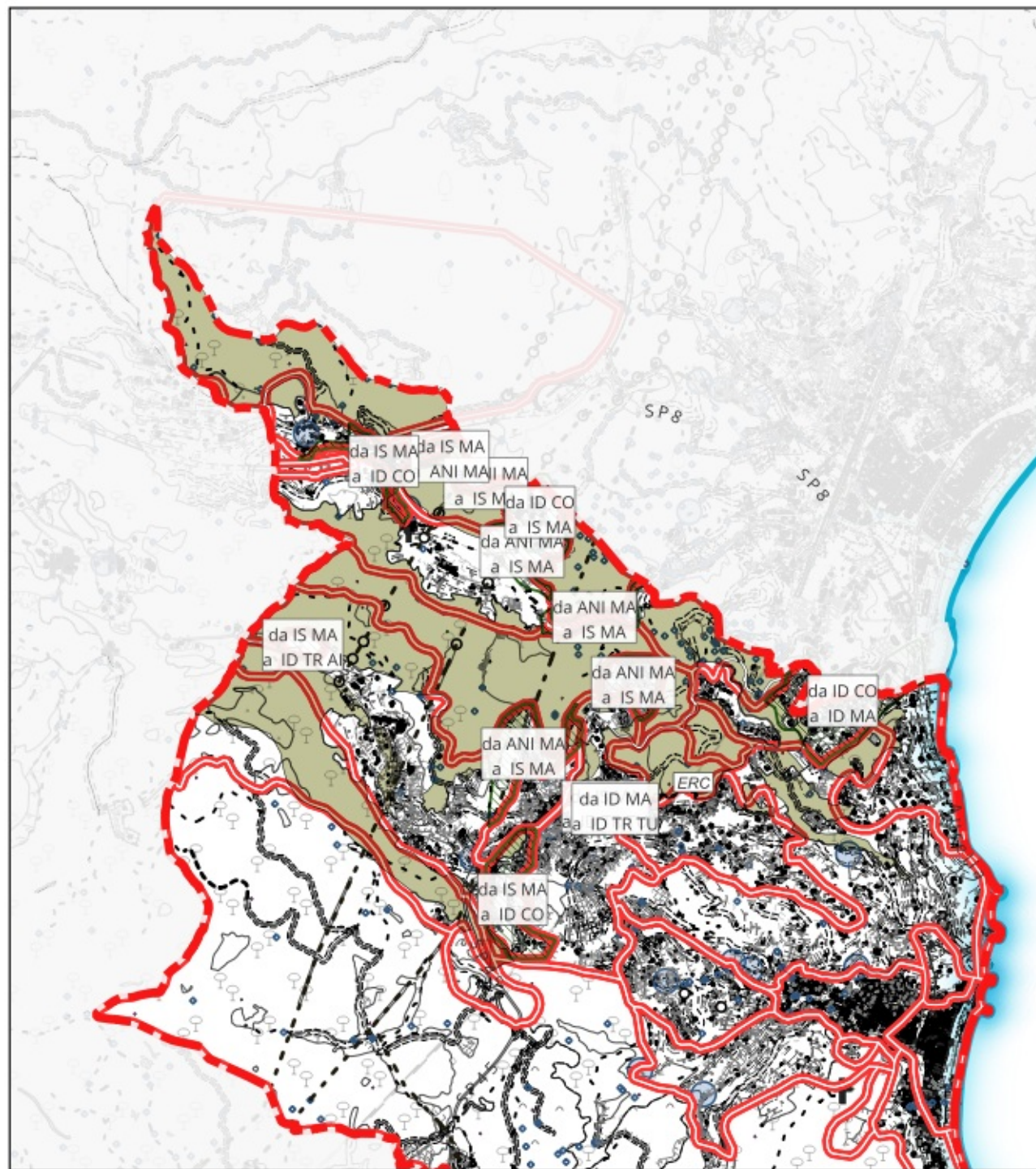
n_progr	definizione
476	MINIERA



1:25000




TPBN

90



Sovrapposizione PUC
Perimetro Assetti Insediativi PTCP con proposte di
modifica
rif. Tavola 3.1

PTCP

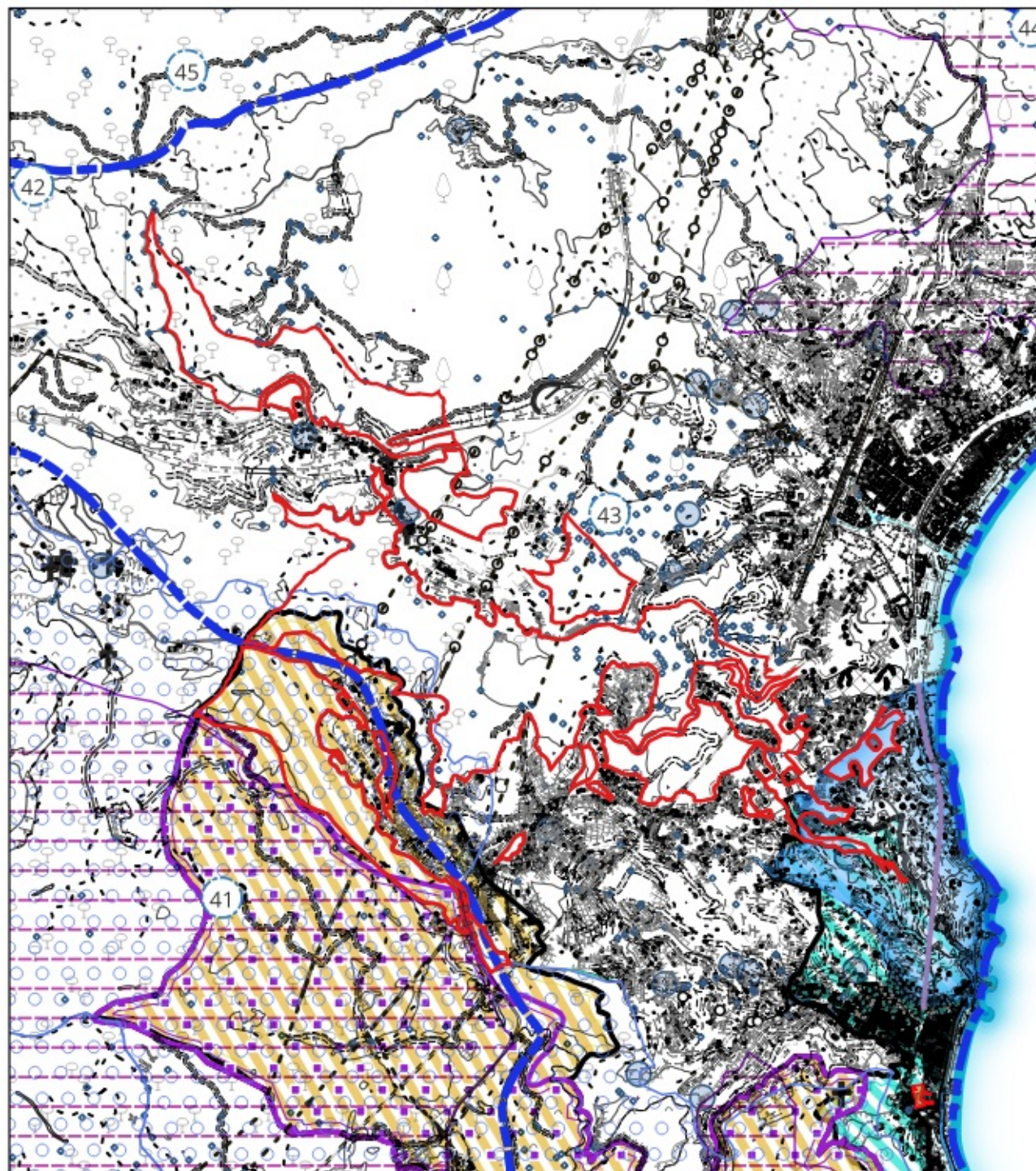
-  Zonizzazione Assetti Insediativi
 Emergenza Storico-Archeologica
 Proposte di modifica

Manufatti emergenti (puntuali)

n_prog	definizione
480	SAN PARAGORIO
475	MINIERA
476	MINIERA
384	ANTICO VALICO
383	PONTI ROMANI



1:25000



Sovrapposizione PUC
Vincoli MIBACT
rif. Tavola 4

 Aree Carsiche


Aree Protette


 Area Protetta di Interesse Provinciale Finalese


 Ambiti di PTCP


Bellezze di insieme

 FASCIA COSTIERA A LEVANTE DI NOLI
CARATTERIZZATA DA VEGETAZIONE
SPONTANEA MEDITERRANEA

 FASCIA COSTIERA A LEVANTE DI NOLI
CARATTERIZZATA DA VEGETAZIONE SPONTANEA
MEDITERRANEA

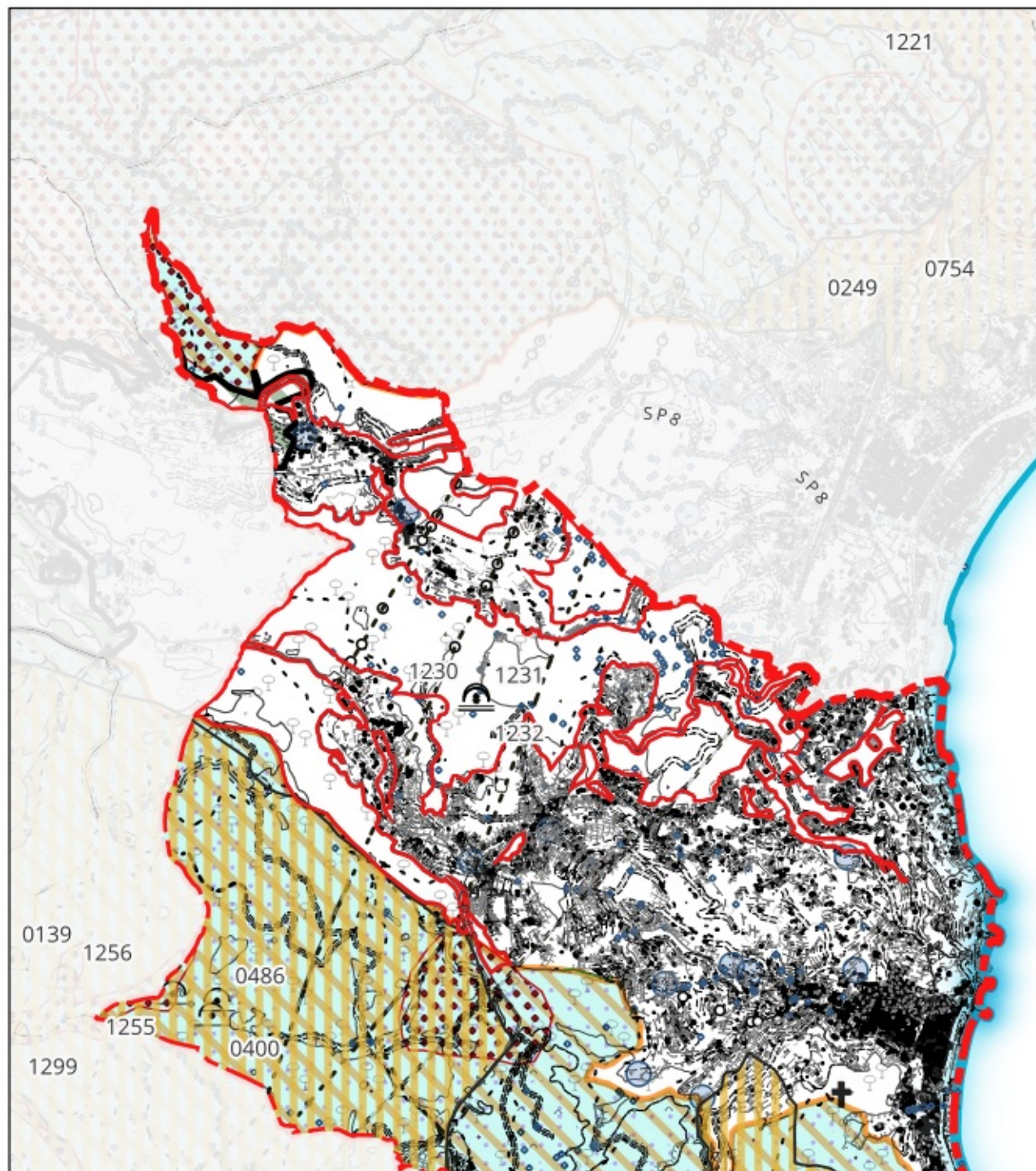
 LA ZONA CAPO NOLI SITA NEL COMUNE DI NOLI
HA NOTEVOLE INTERESSE PUBBLICO
IN QUANTO RICCA DI PECULIARI ESEMPLARI ARBOREI

 LA LOCALITA LE MANIE NEL COMUNE DI FINALE
LIGURE DI NOTEVOLE INTERESSE PUBBLICO IN QUANTO
RICCA DI PECULIARE VEGETAZIONE

 ZONA NEL COMUNE DI VEZZI PORTIO
CARATTERIZZATA E VALORIZZATA DALLA PRESENZA
DI PARETI RIPIDE E MOLTO MODELLATE, DAI TONI
FINI DELLA PIETRA DI FINALE CHE COSTITUISCE
PARTE ESSENZIALE DEL COMPRESORIO PAESISTICO
DEL FINALESE CON PARTICOLARI PUNTI PANORAMICI



1:25000



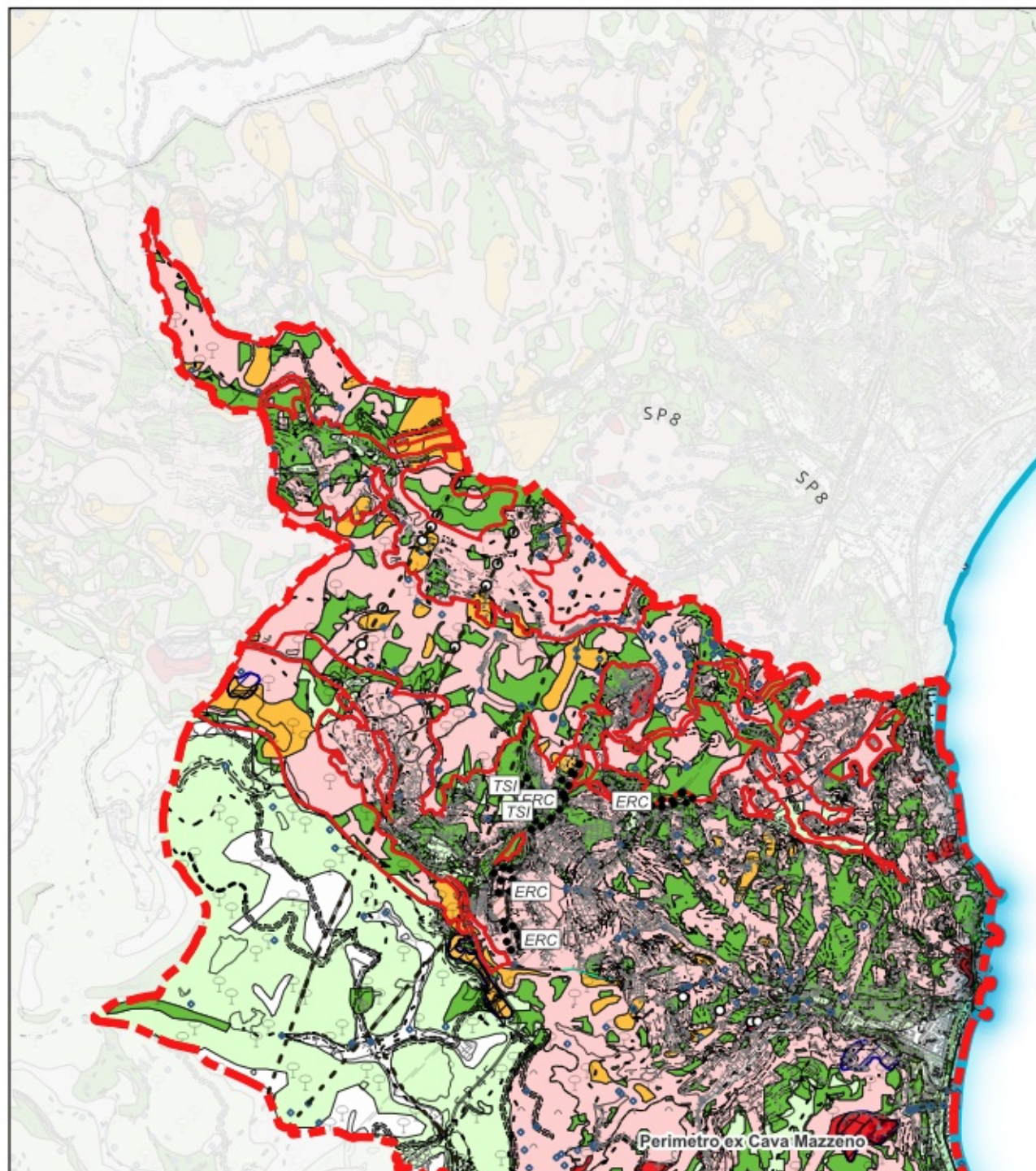
Sovrapposizione PUC Biodiversità e Vincoli Ambientali rif. Tavola 5

LEGENDA

-  P.U.C:
- ambiente**
-  Aree Carsiche ambiente
-  Grotte
-  Zone rilevanti areali
-  Siti areali di Area Nucleo_Core_area
-  Habitat areale
-  Corridoi Ecologici per Specie di Ambienti Aperti



1:25000



Sovrapposizione PUC Piano di Assetto Idrogeologico rif. Tavola 6

 P.U.C.

Regione Liguria - Geoportale

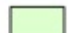
P.d.B. rilievo regionale - Suscettività al dissesto

 P4


 P3a

 P3b

 P2b

 P1

suscettivita_classi_speciali

 B2 - cava dismessa

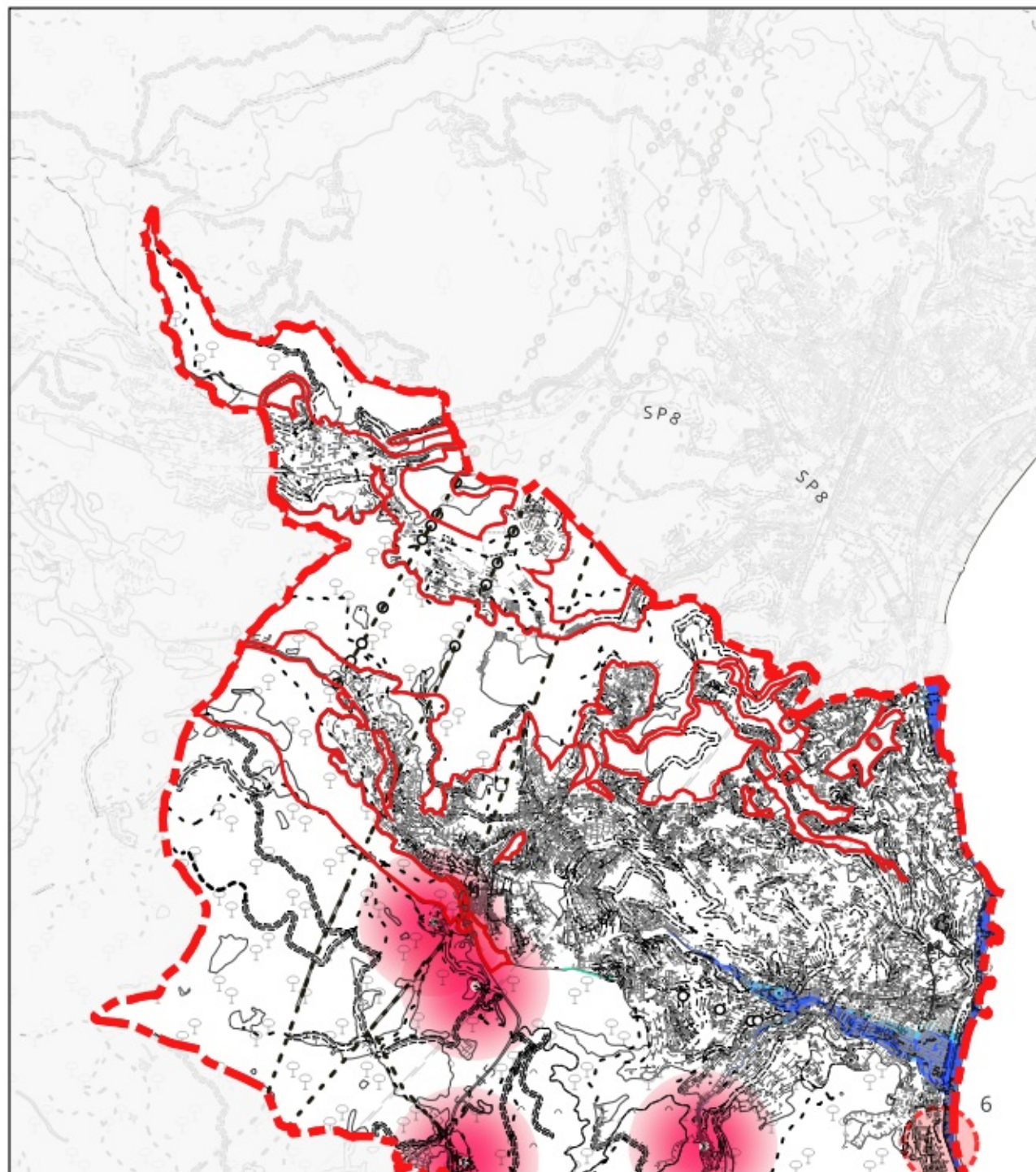
 B2 - riporti o discarica dismessa



1:25000

TPBN

90



Sovrapposizione PUC
Piano Gestione Rishio Alluvioni
rif. Tavola 7

LEGENDA



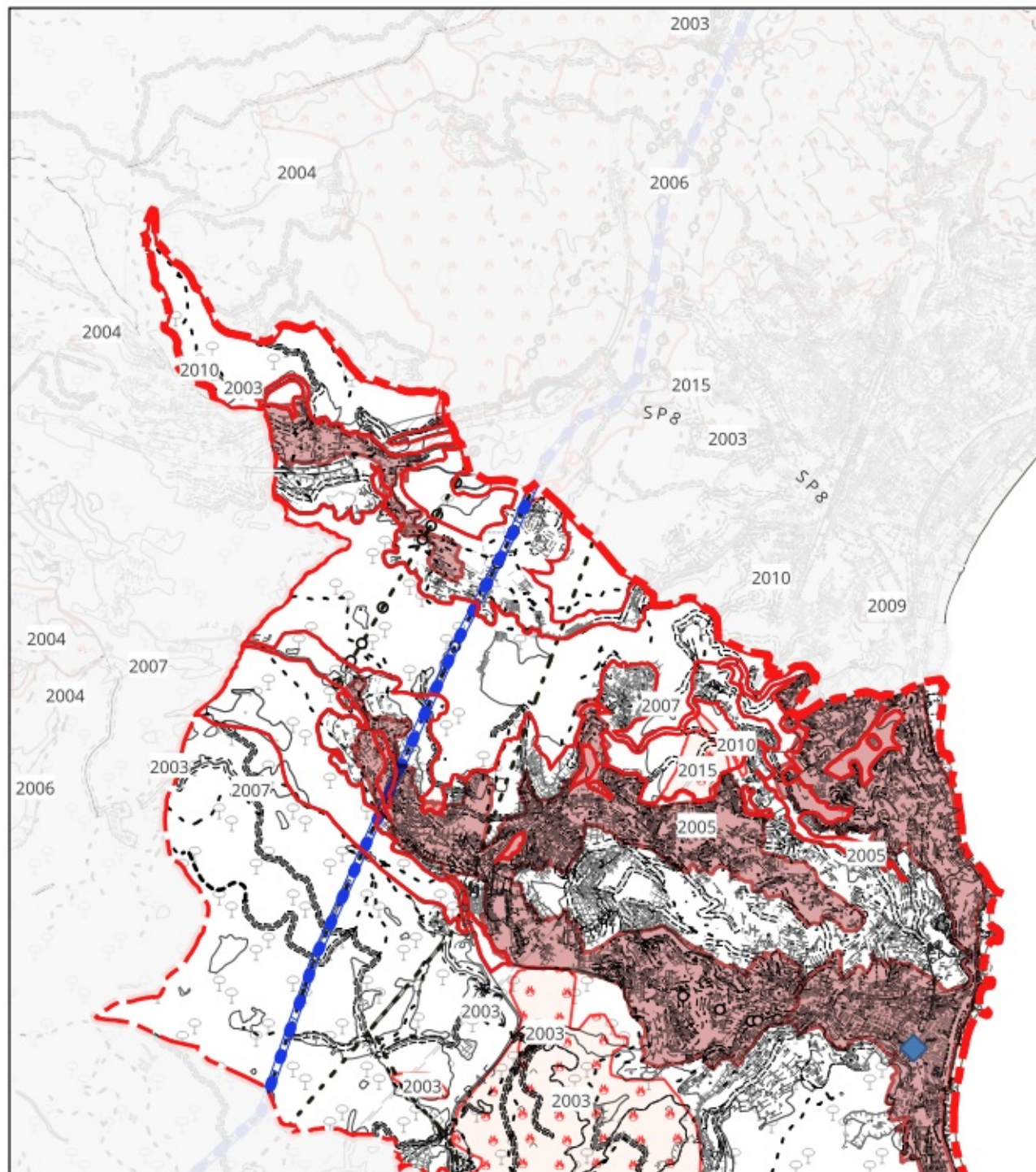
P.U.C.



1:25000






TPBN

90



Sovrapposizione PUC
Fasce di rispetto autostradale - acquiferi- aree percorse
dal fuoco
rif. Tavola 8

LEGENDA

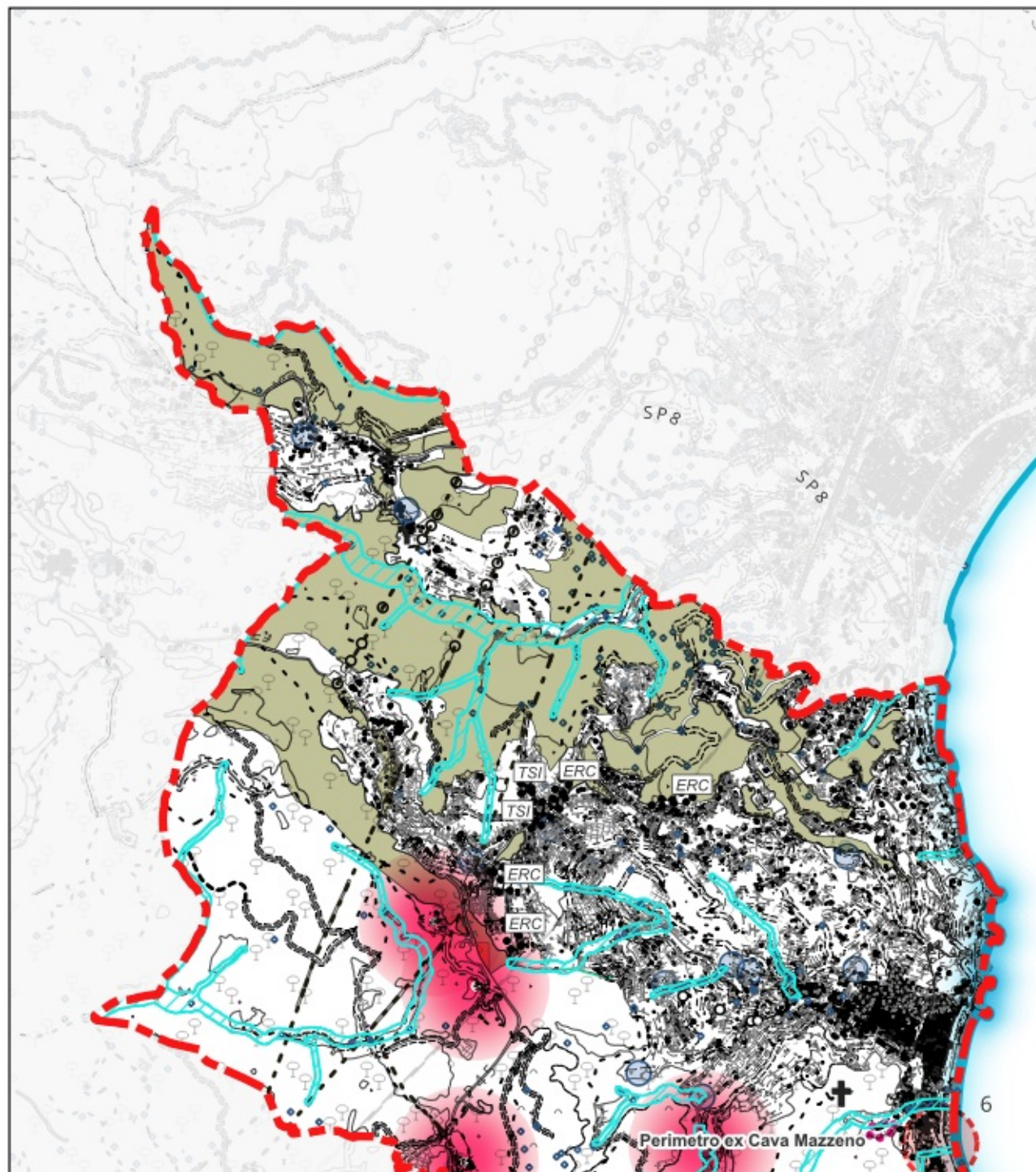
-  P.U.C.
-  centri abitati
-  fasce_rispetto_autostrada
-  aree_perc_fuoco_from_2003
-  Elettrodotto ad alta tensione
-  Corridoi di attenzione elettrodotti



1:25000

TPBN

90



Sovrapposizione PUC
Fasce di rispetto- ex art. 13 de R.R. n. 1/2025
rif. Tavola 9

LEGENDA

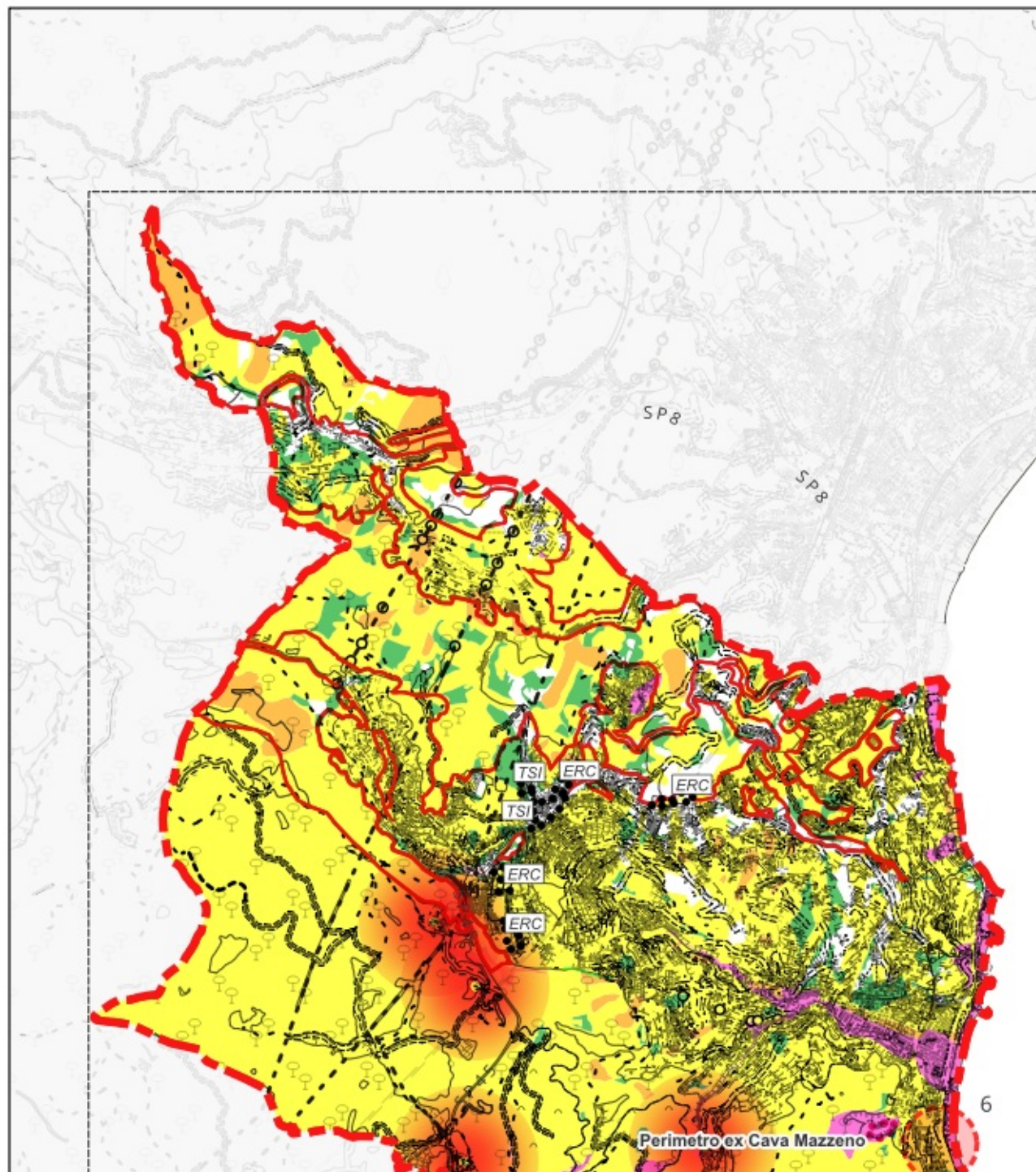
 fascia di rispetto



1:25000

TPBN

90



Sovrapposizione PUC
Carta della suscettività d'uso
rif. Tavola 10

LEGENDA

classi suscettività d'uso

- Classe 1
- Classe 2
- Classe 3
- Classe 4
- Classe 5
- P.U.C.



1:25000