

# cp28 SC\_IS

Sup.Territoriale

10689

S.C.

Coeff.

S.U.

Densita'

NULL

Coef = stima della media del numero di piani degli edifici esistenti

Tipologie di riferimento Ambiti, Distretti, altri Territori ex Tabella Regolamento reg. 25 luglio 2017, n. 2

## Titolo

20. SISTEMA COMPLESSIVO DELLE INFRASTRUTTURE E DEI SERVIZI PUBBLICI E DI USO PUBBLICO

## Descrizione

Aree designate per la collocazione di edifici, attrezzature, impianti ed altri elementi funzionali al sistema delle infrastrutture per la mobilità e la logistica e dei servizi pubblici.

rif. Tavola 1-2





Scala 1:2500



Sovrapposizione PUC  
Perimetro Assetti Insediativi PTCP vigente  
rif. Tavola 3

Regione Liguria

PTCP

 Zonizzazione Assetti Insediativi  
 Emergenza Storico-Archeologica

Manufatti emergenti ( puntuali )

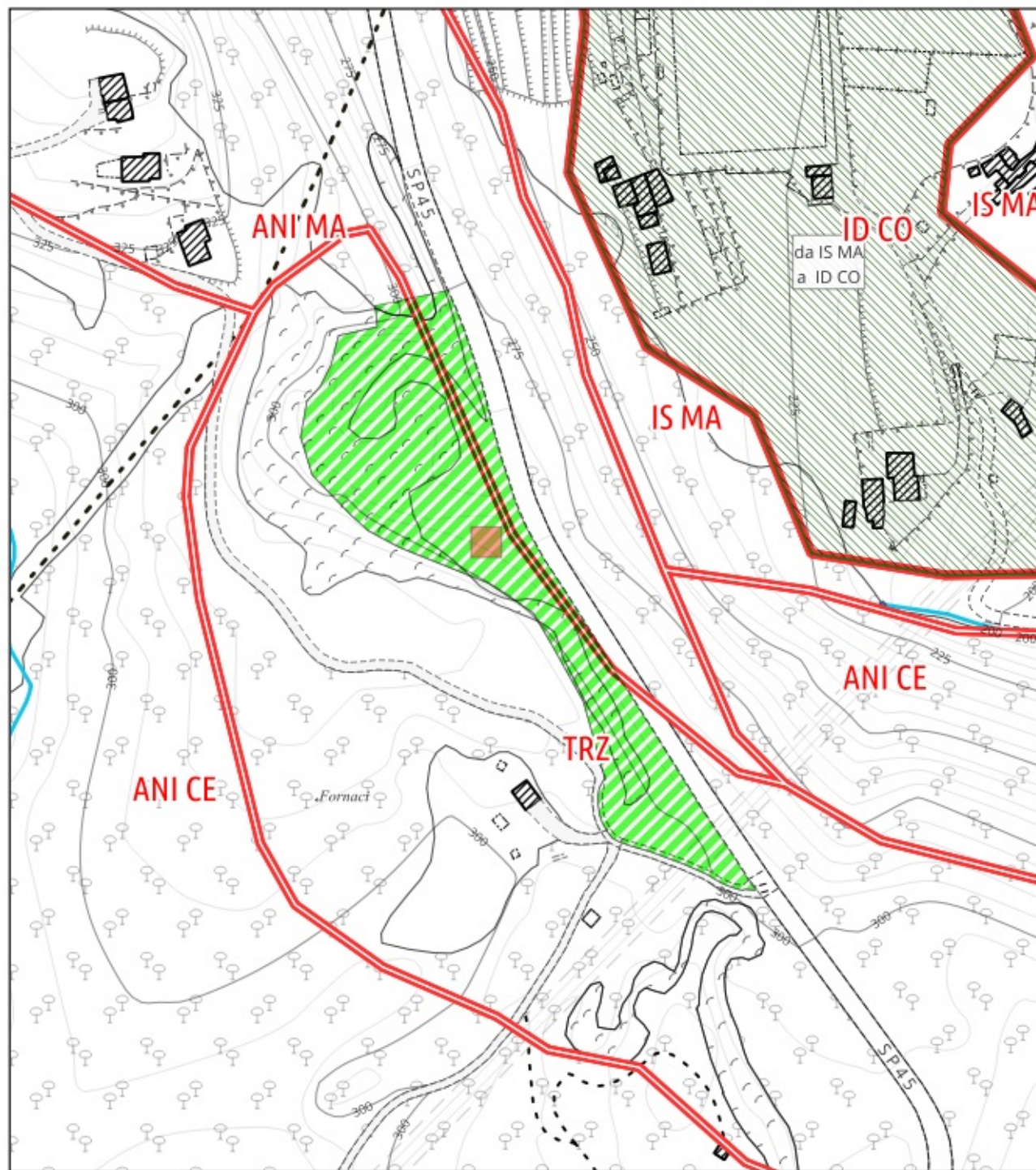


1:2500

SC\_IS




cp28





Sovrapposizione PUC  
Perimetro Assetti Insediativi PTCP con proposte di  
modifica  
rif. Tavola 3.1

PTCP

-  Zonizzazione Assetti Insediativi
-  Emergenza Storico-Archeologica
-  Proposte di modifica

Manufatti emergenti ( puntuali )

n_progr	definizione

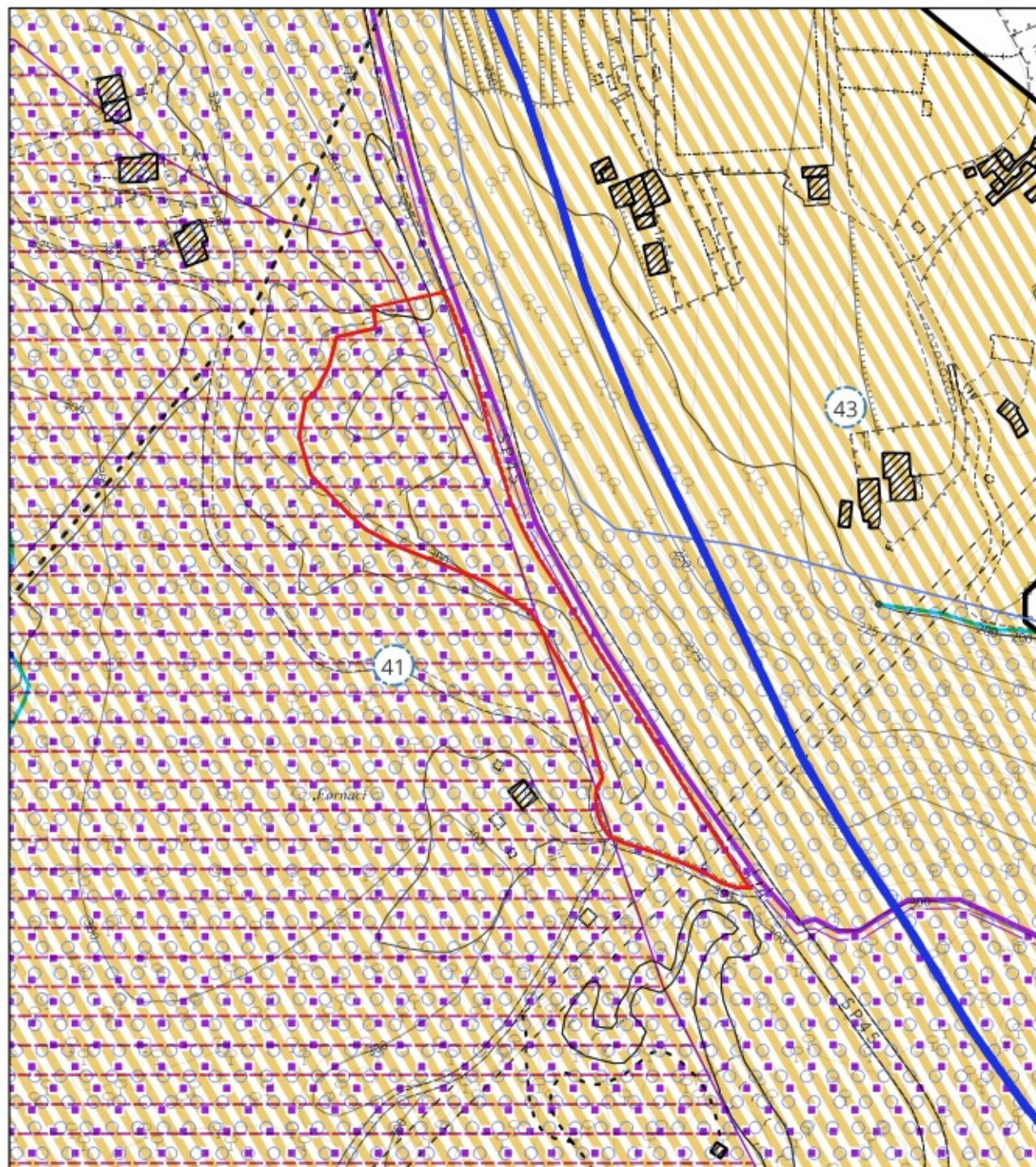


1:2500

sc\_is

cp28





# Sovrapposizione PUC Vincoli MIBACT rif. Tavola 4



Aree Carsiche

## Aree Protette



Area Protetta di Interesse Provinciale Finalese



Ambiti di PTCP

## Bellezze di insieme



FASCIA COSTIERA A LEVANTE DI NOLI  
CARATTERIZZATA DA VEGETAZIONE SPONTANEA  
MEDITERRANEA

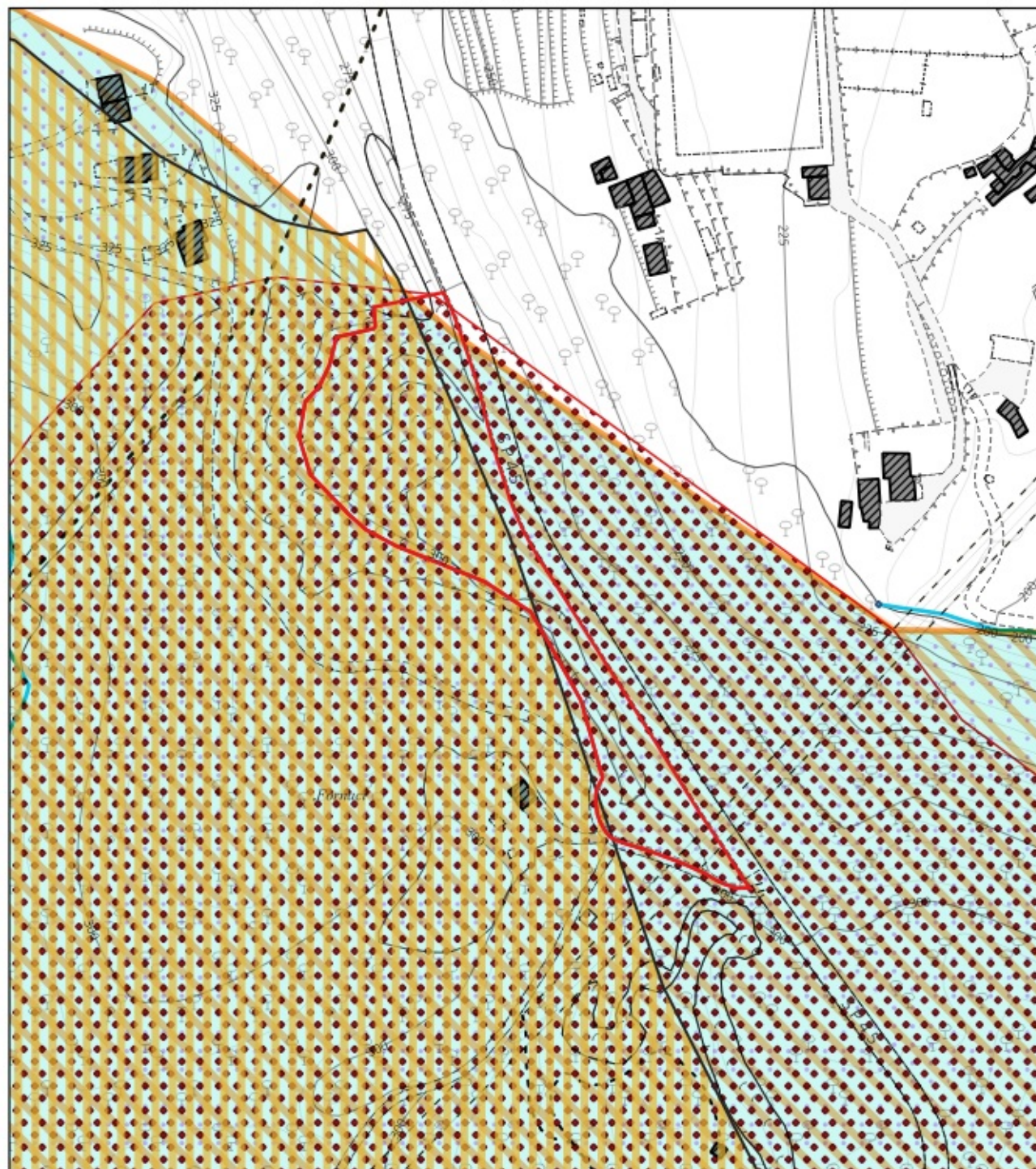


LA LOCALITÀ LE MANIE NEL COMUNE DI FINALE  
LIGURE DI NOTEVOLE INTERESSE PUBBLICO IN QUANTO  
RICCA DI PECULIARE VEGETAZIONE



1:2500





Sovrapposizione PUC  
Biodiversità e Vincoli Ambientali  
rif. Tavola 5

LEGENDA



P.U.C.

ambiente



Aree\_Carsiche\_ambiente



Zone\_rilevanti\_areali



Siti\_areali\_di\_Area\_Nucleo\_Core\_area

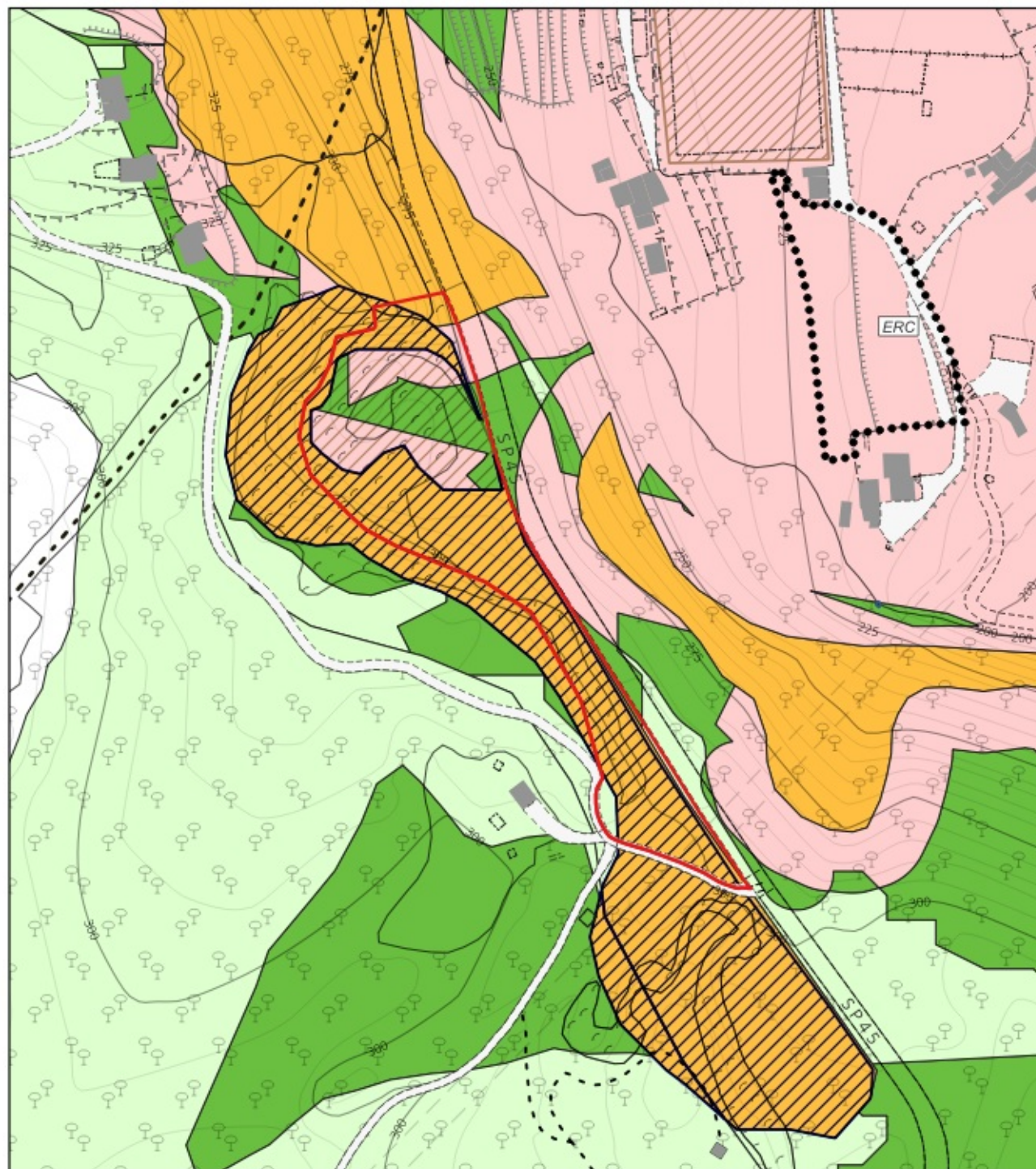


Habitat\_areale



1:2500





# Sovrapposizione PUC Piano di Assetto Idrogeologico rif. Tavola 6

 P.U.C.

Regione Liguria - Geoportale

P.d.B. rilievo regionale - Suscettività al dissesto


 P3a


 P3b

 P2b

 P1

suscettività\_classi\_speciali

 B2 - cava dismessa

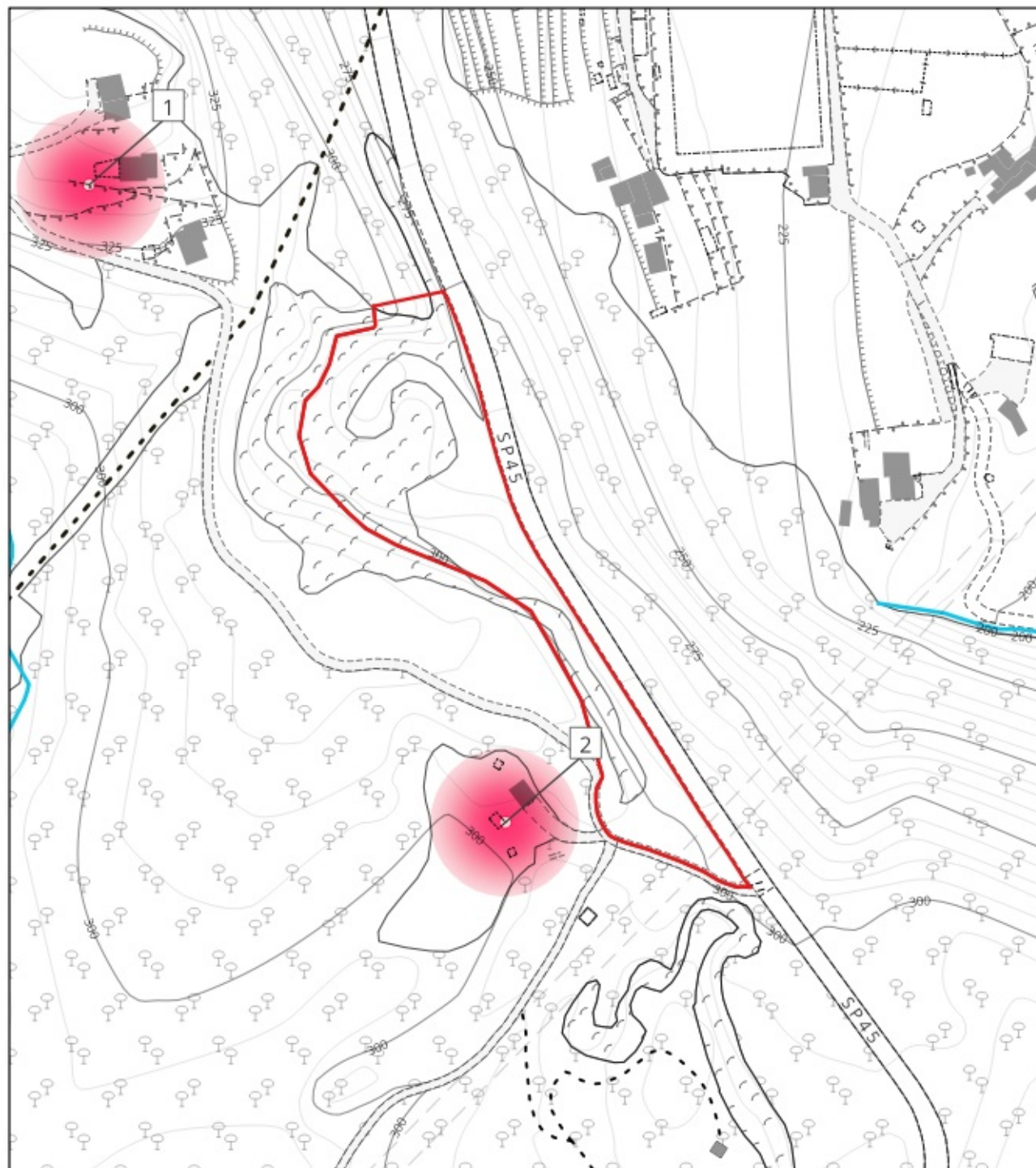
 B2 - riporti o discarica dismessa



1:2500

sc\_15

cp28



Sovrapposizione PUC  
Piano Gestione Rischio Alluvioni  
rif. Tavola 7

LEGENDA



P.U.C.

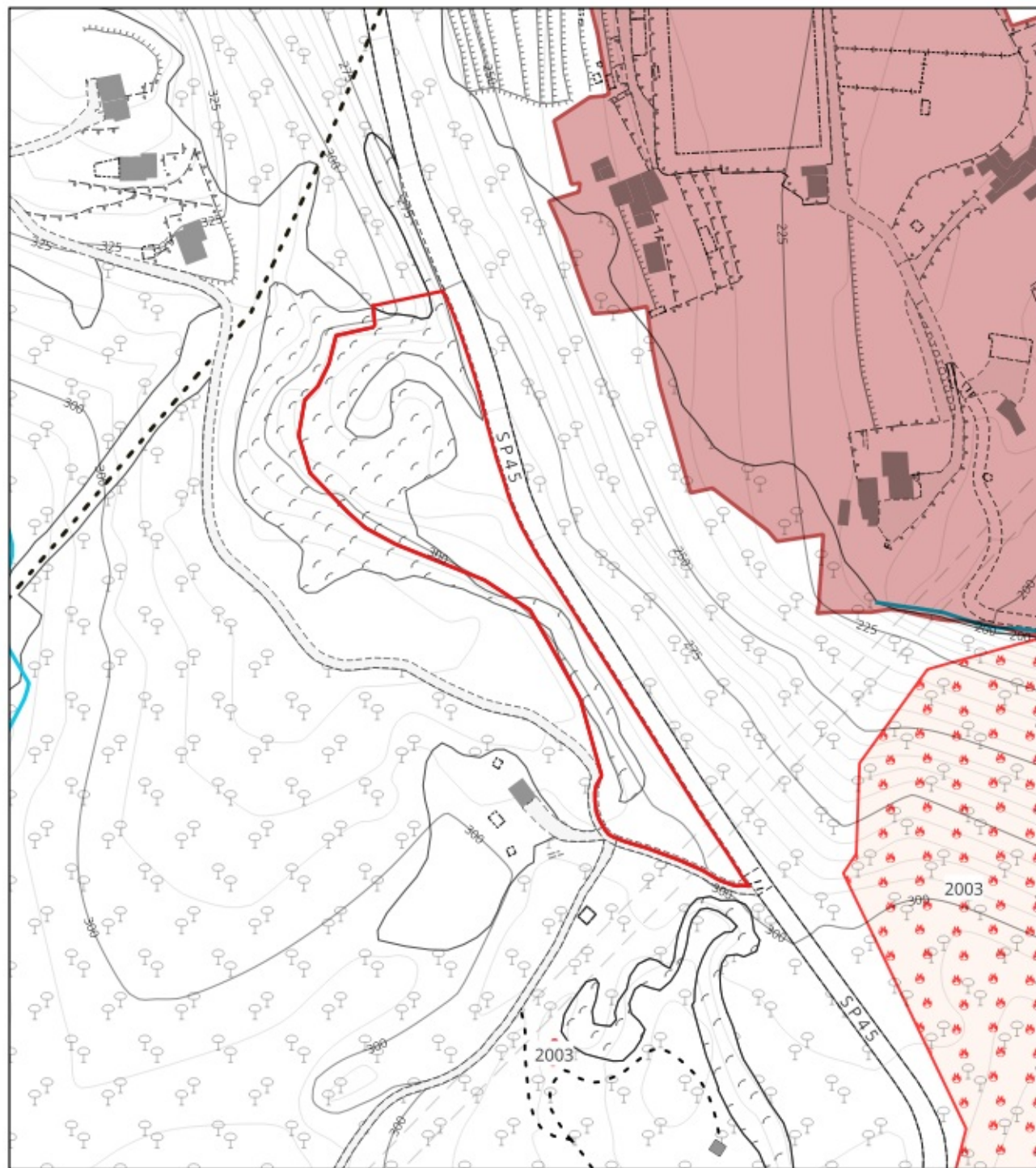


1:2500

sc\_15

cp28





Sovrapposizione PUC  
Fasce di rispetto autostradale - acquiferi- aree percorse  
dal fuoco  
rif. Tavola 8

#### LEGENDA



P.U.C.



1:2500

sc\_15

cp28





Sovrapposizione PUC  
Fasce di rispetto- ex art. 13 de R.R. n. 1/2025  
rif. Tavola 9

LEGENDA

 fascia di rispetto

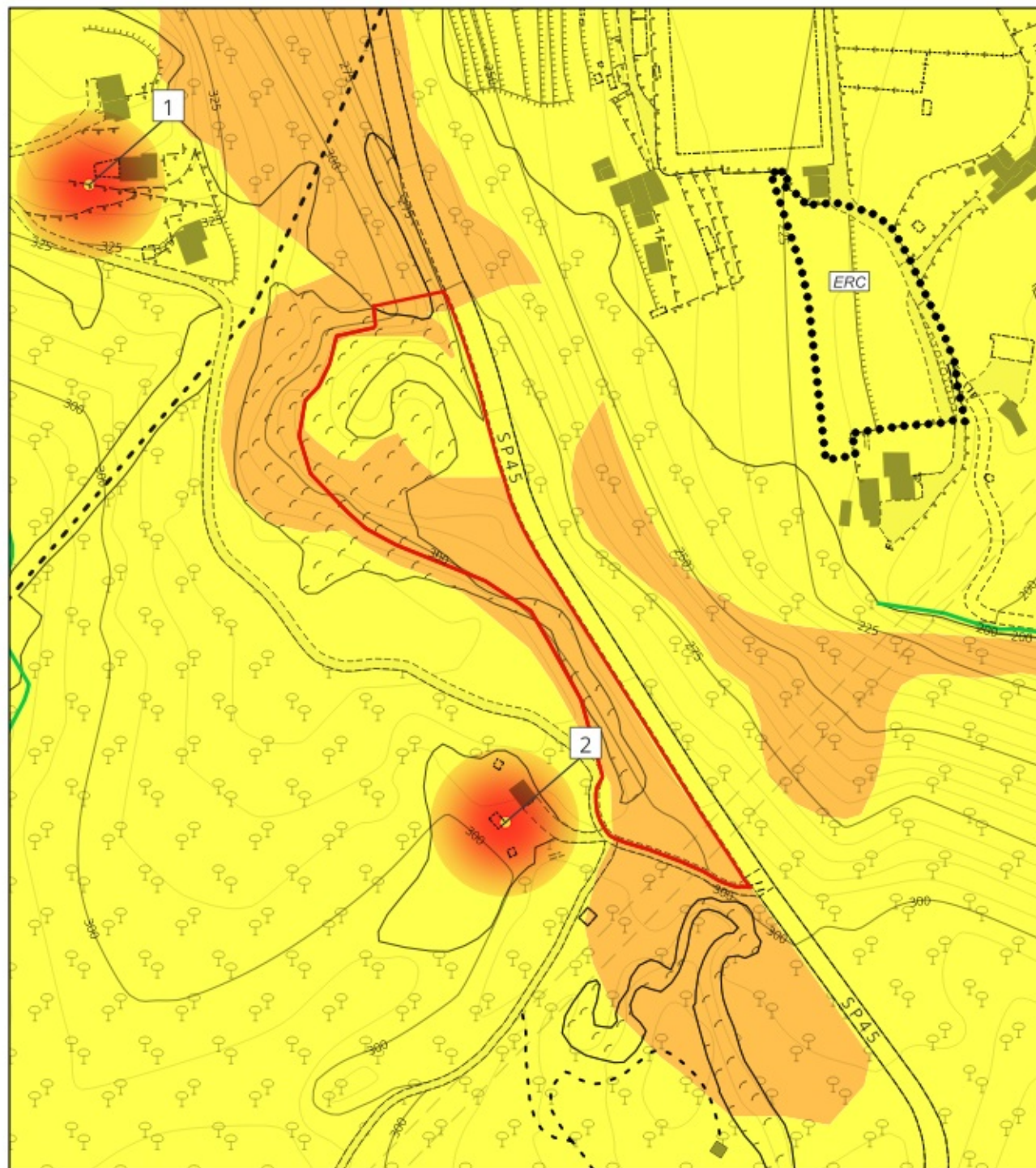


1:2500

sc\_15

cp28





Sovrapposizione PUC  
Carta della suscettività d'uso  
rif. Tavola 10

### LEGENDA

*classi suscettività d'uso*

- Classe 3
- Classe 4

P.U.C.



1:2500

sc\_15

cp28